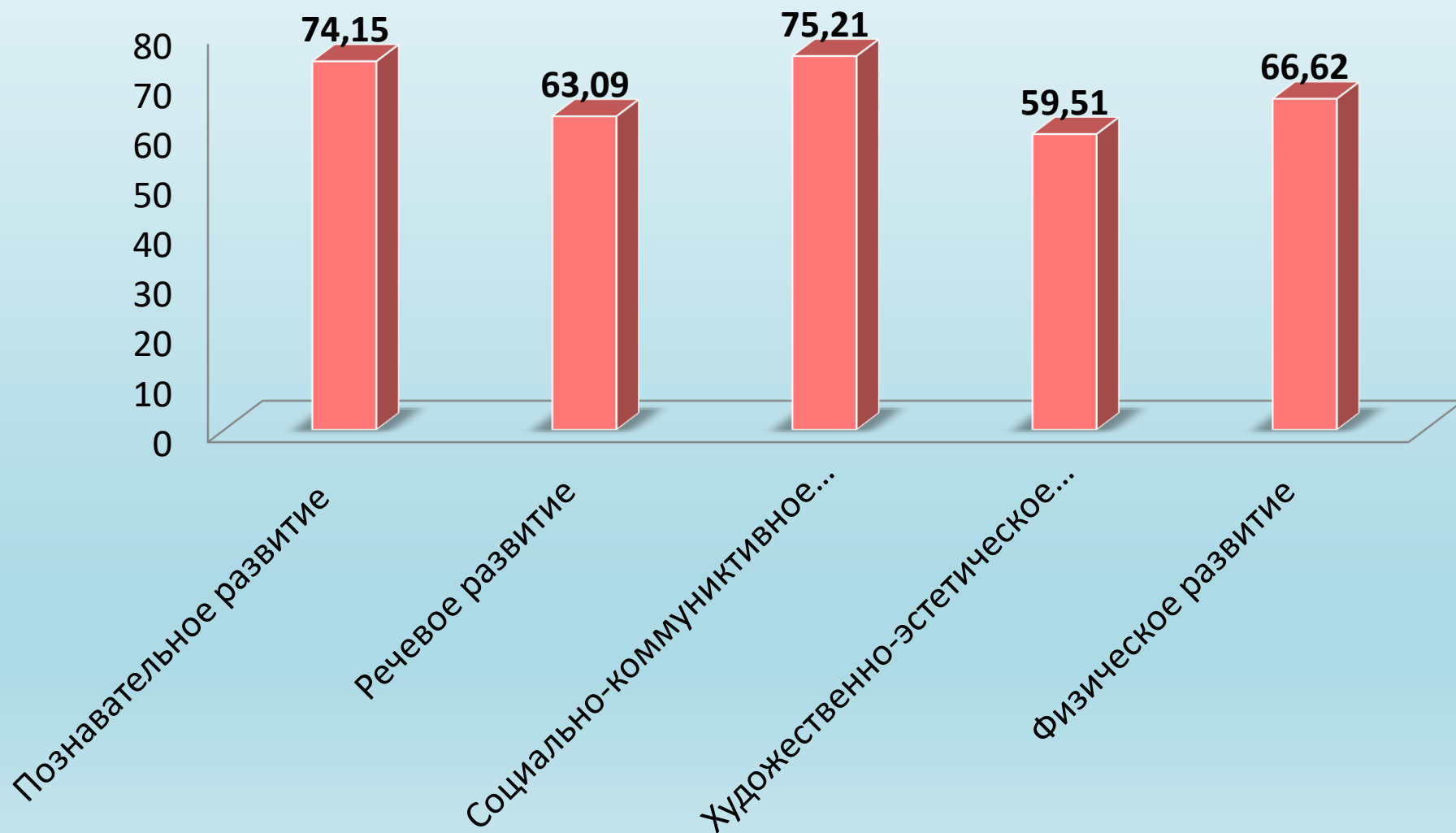


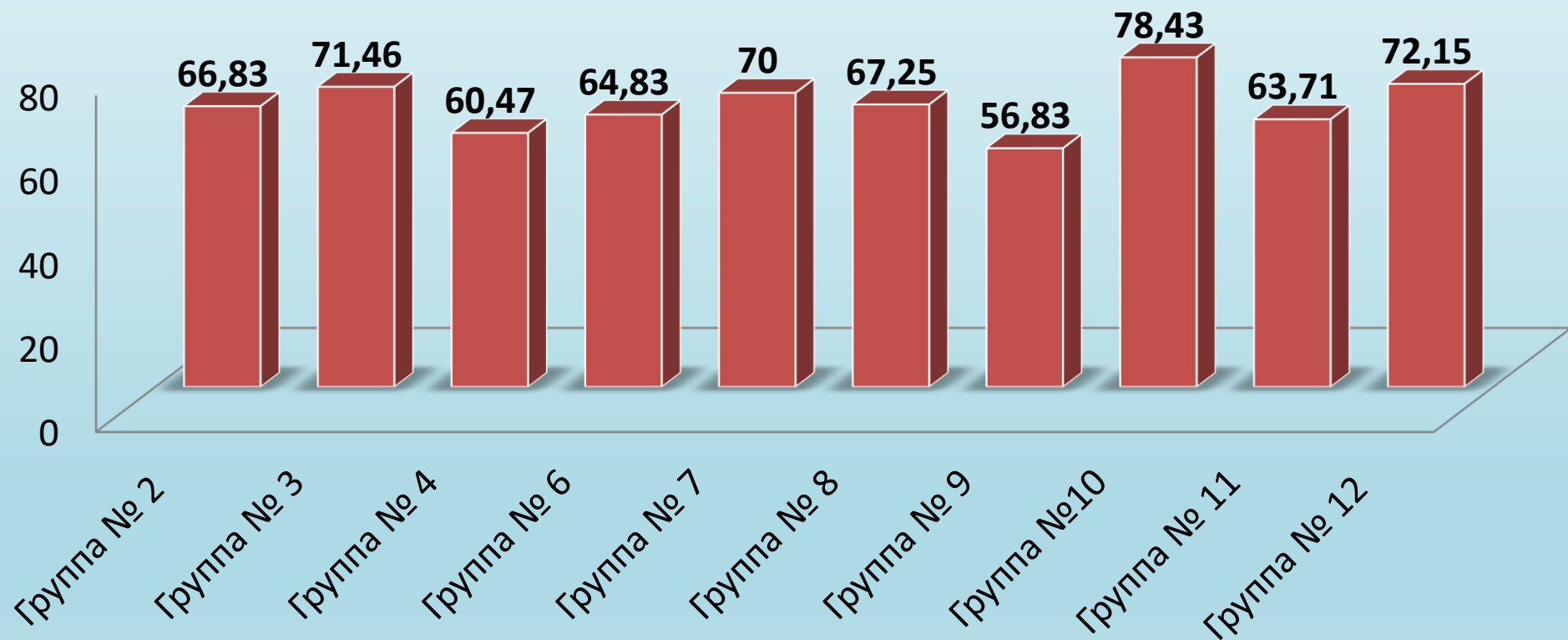
Муниципальное бюджетное
дошкольное образовательное учреждение
«Детский сад № 261 г. Челябинска»

**Мониторинг освоения
образовательной программы
/сентябрь 2023 года/**

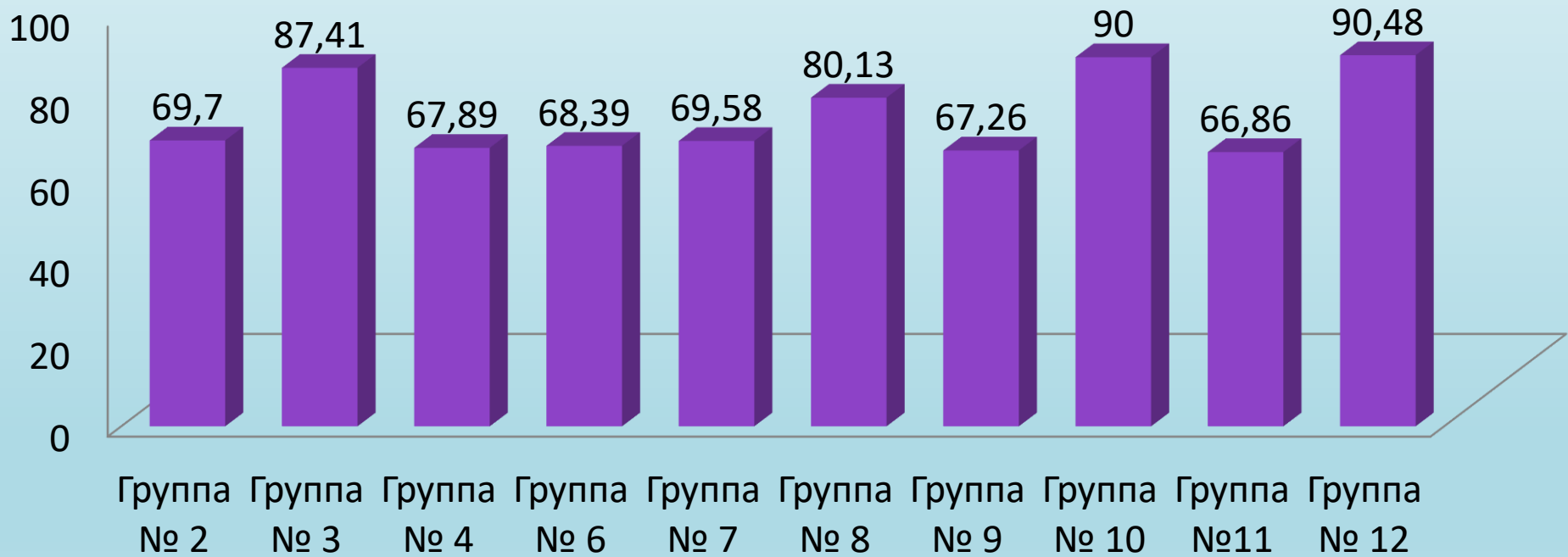
Мониторинг освоения образовательной программы по МБДОУ № 261



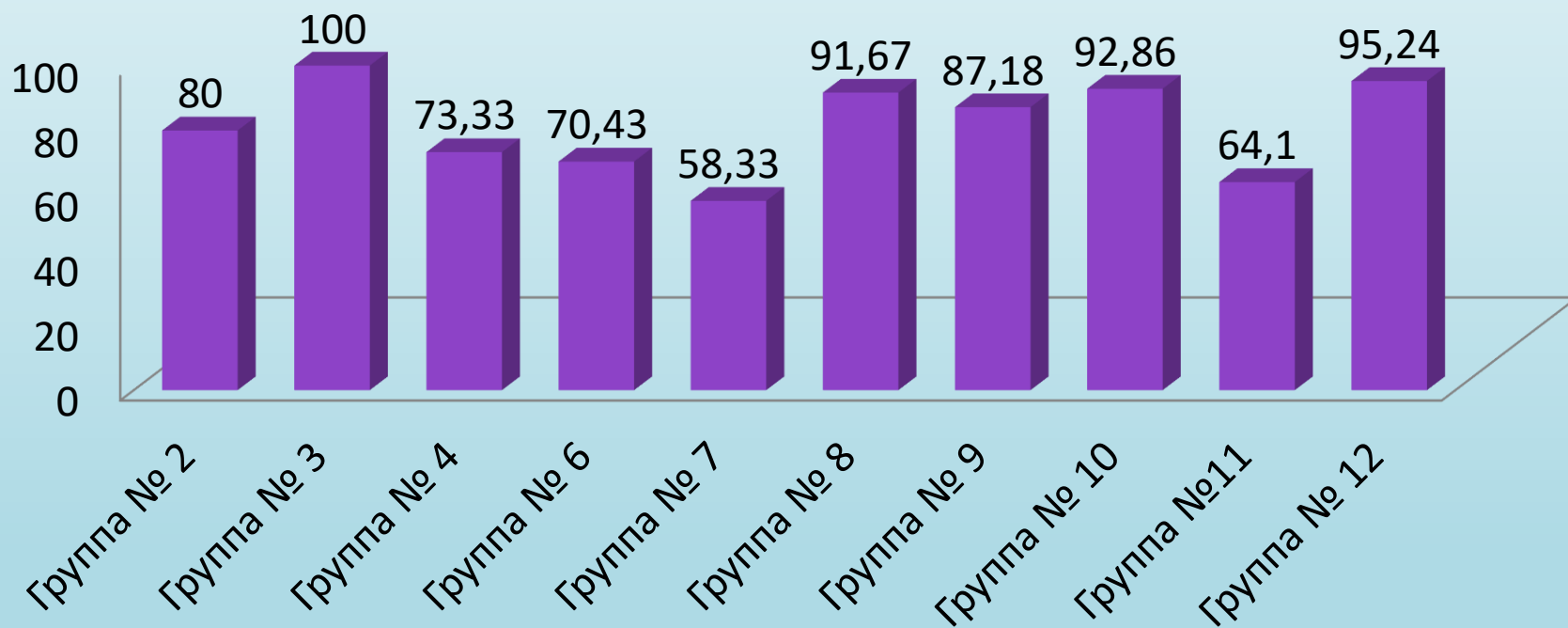
Мониторинг освоения образовательной программы по группам



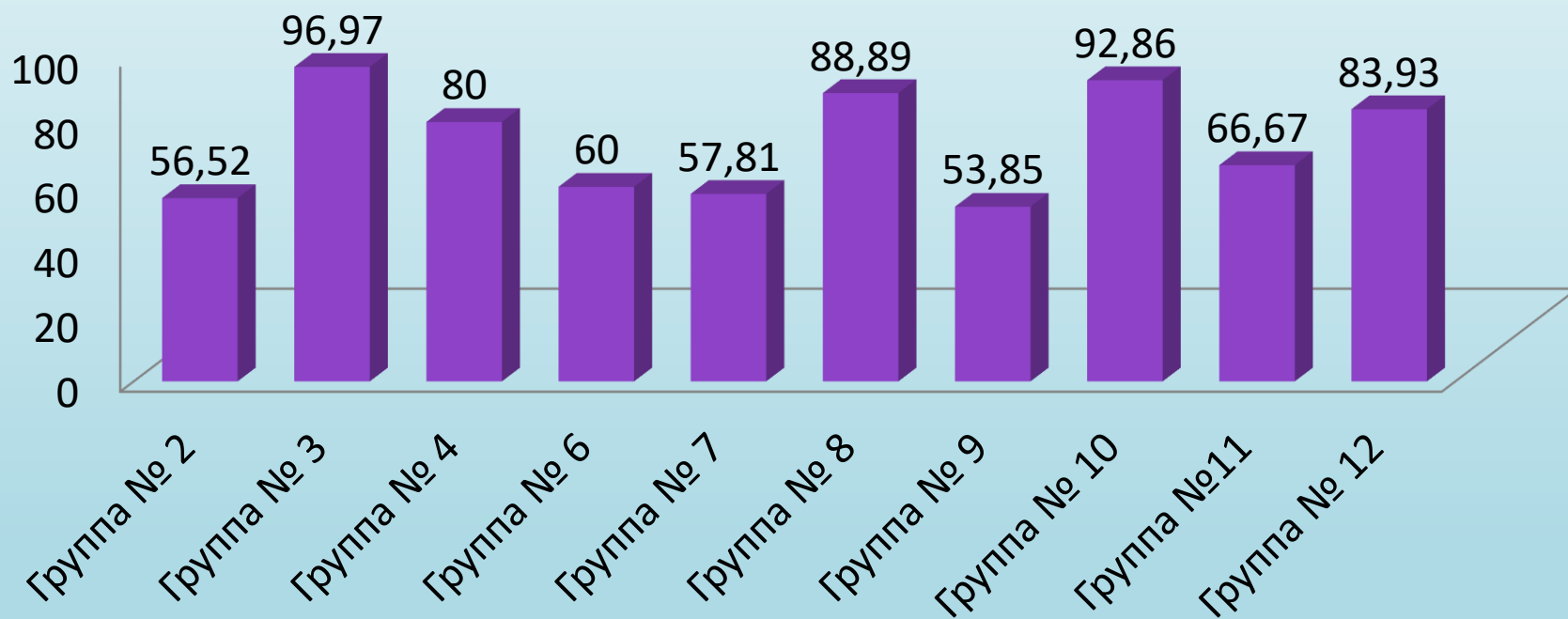
Познание



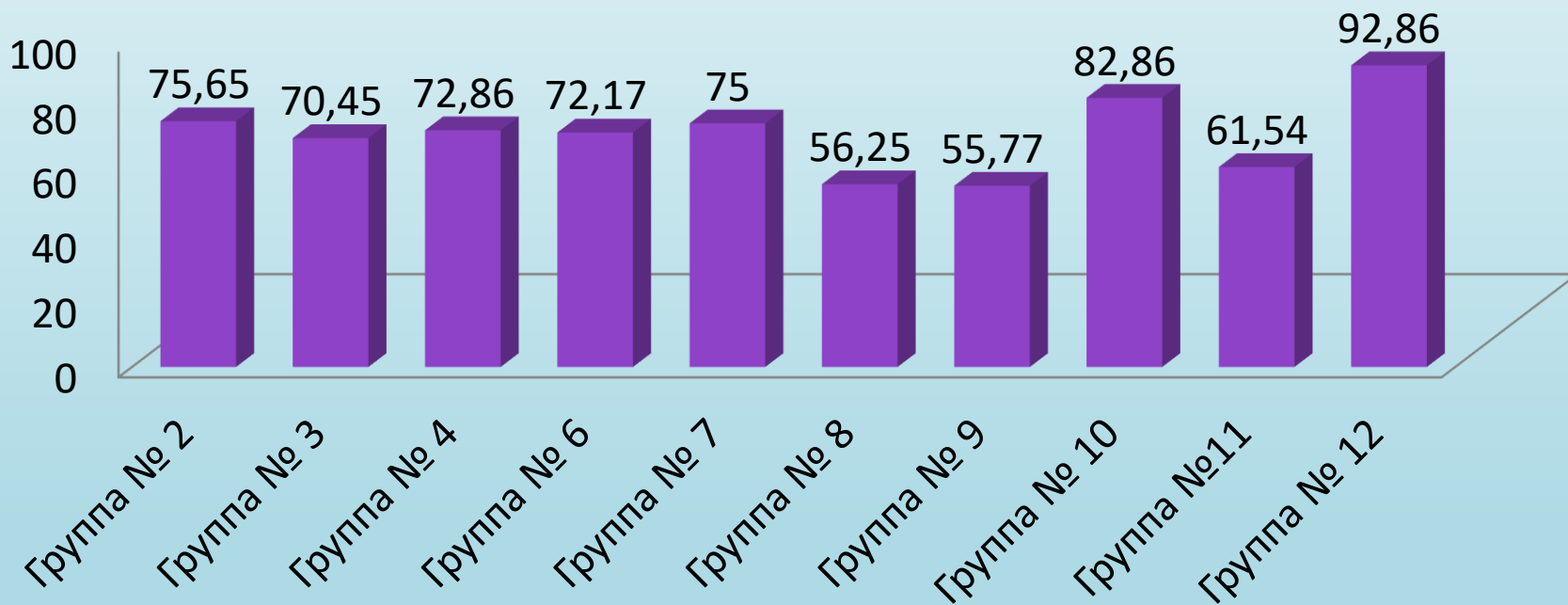
Познание (сенсорное развитие)



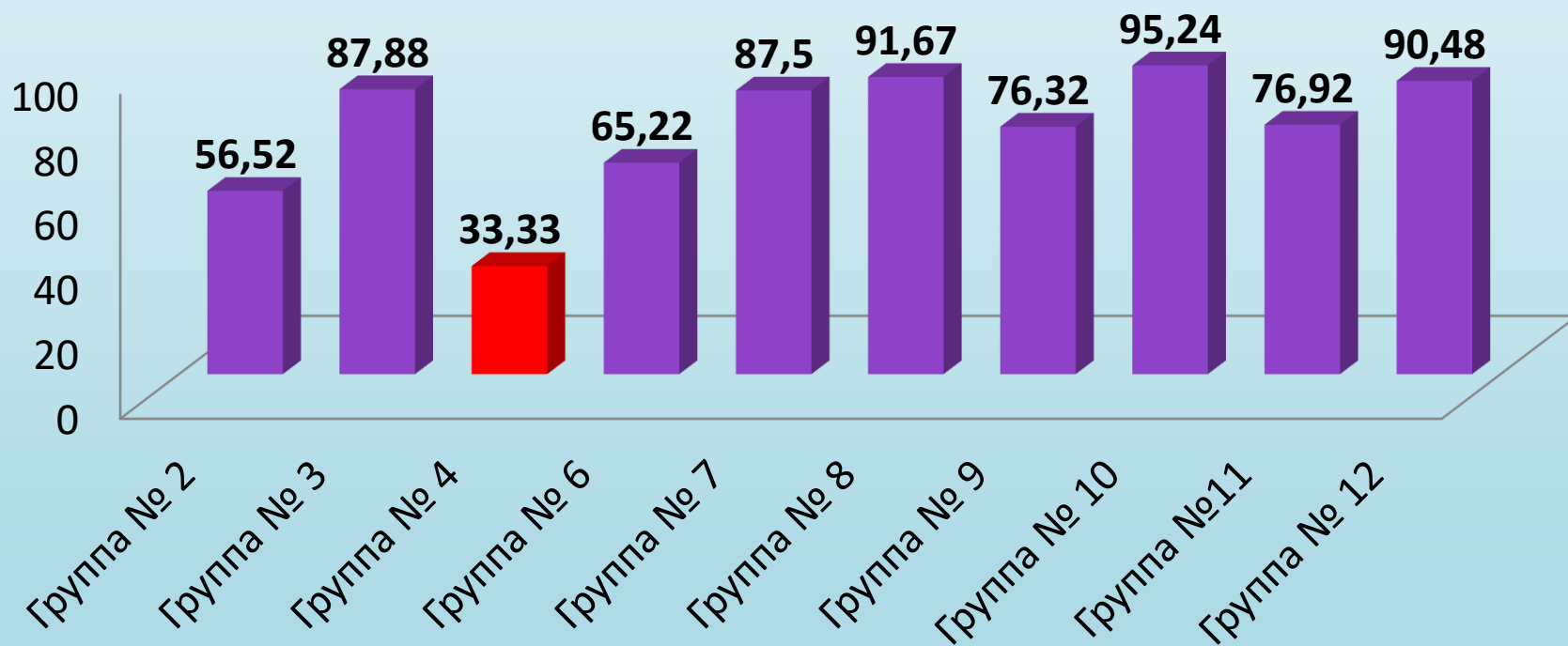
Познание (предметный мир)



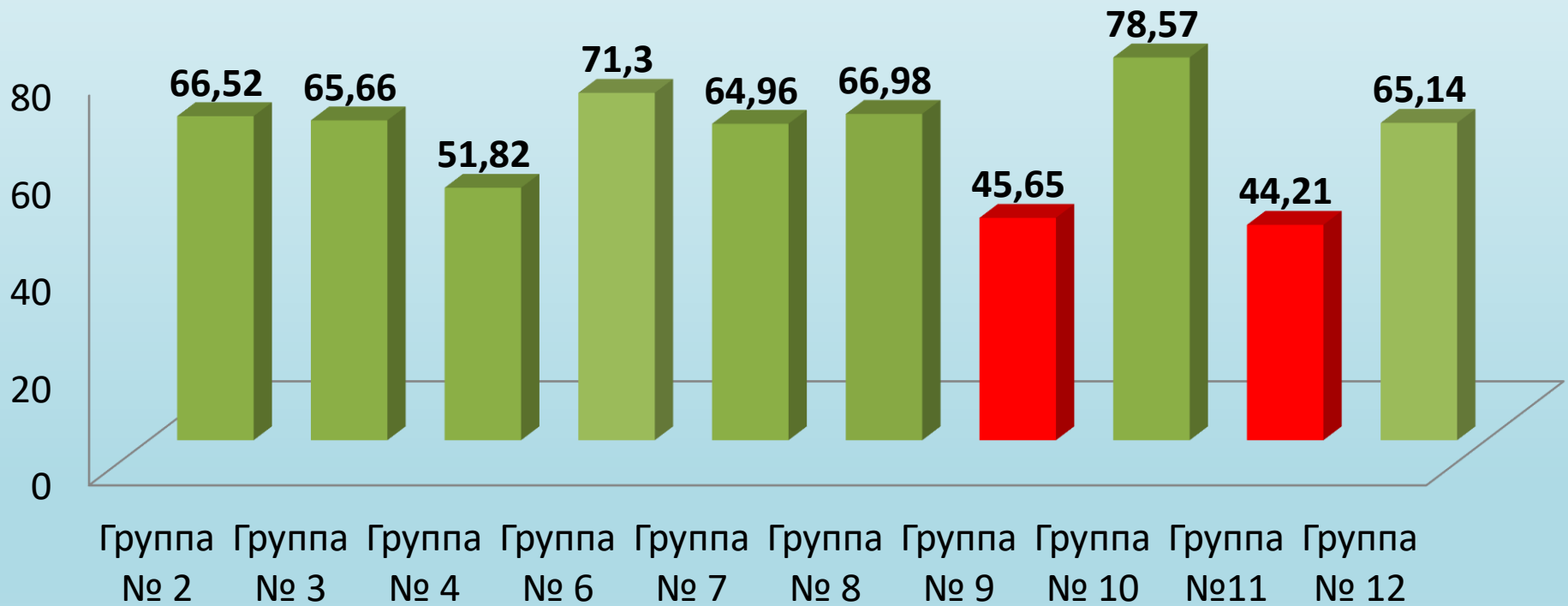
Познание (формирование элементарных математических представлений)



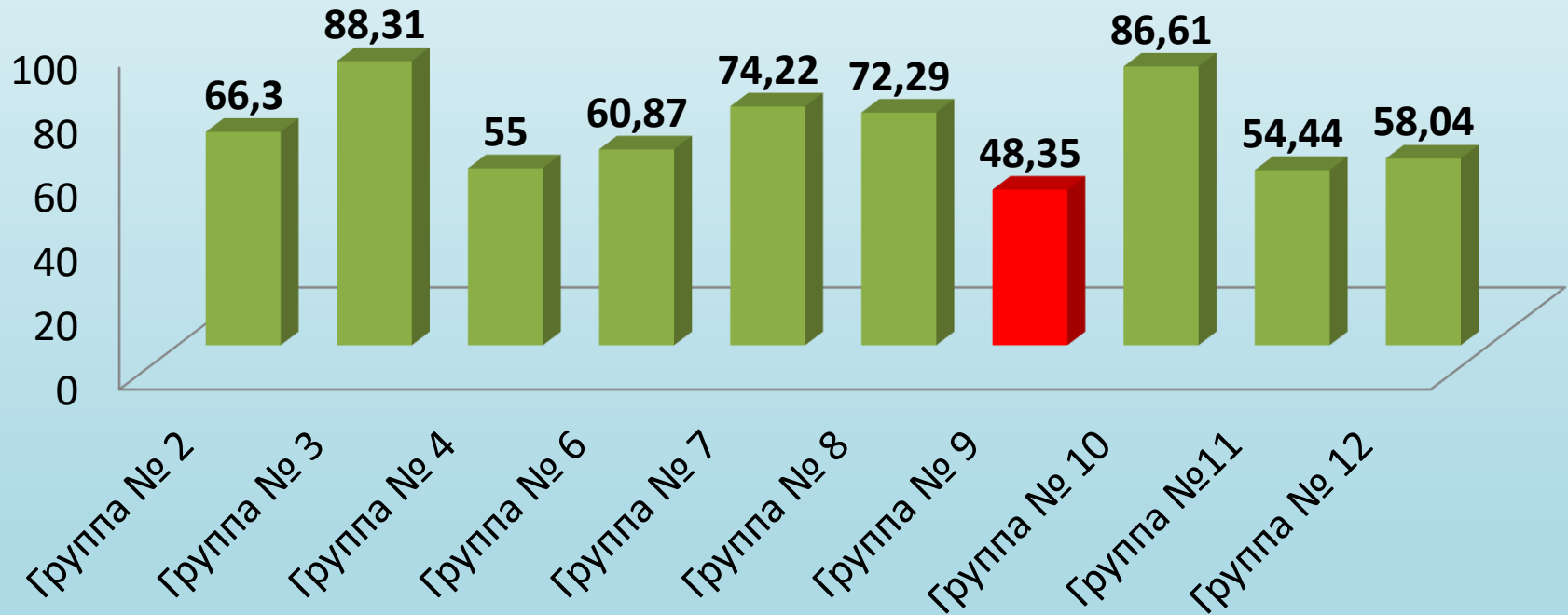
Познание (мир природы)



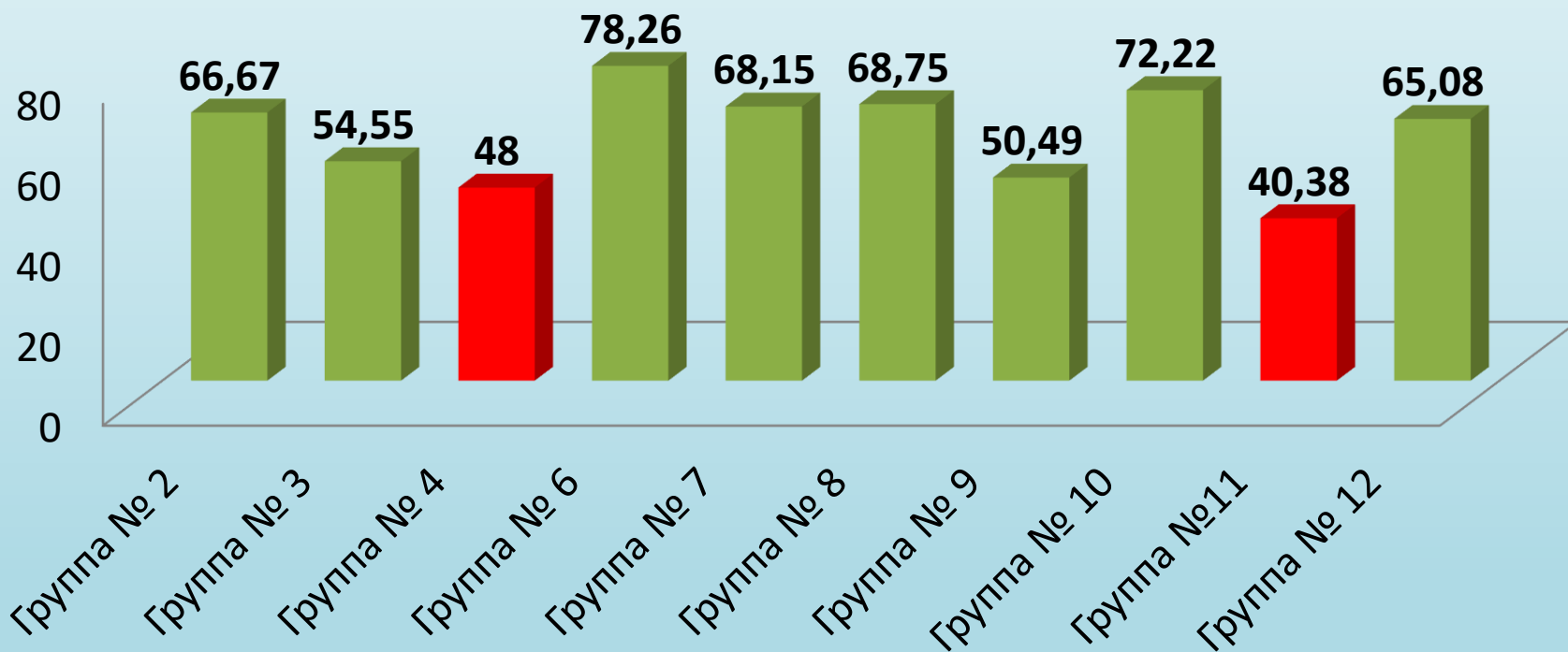
Речевое развитие



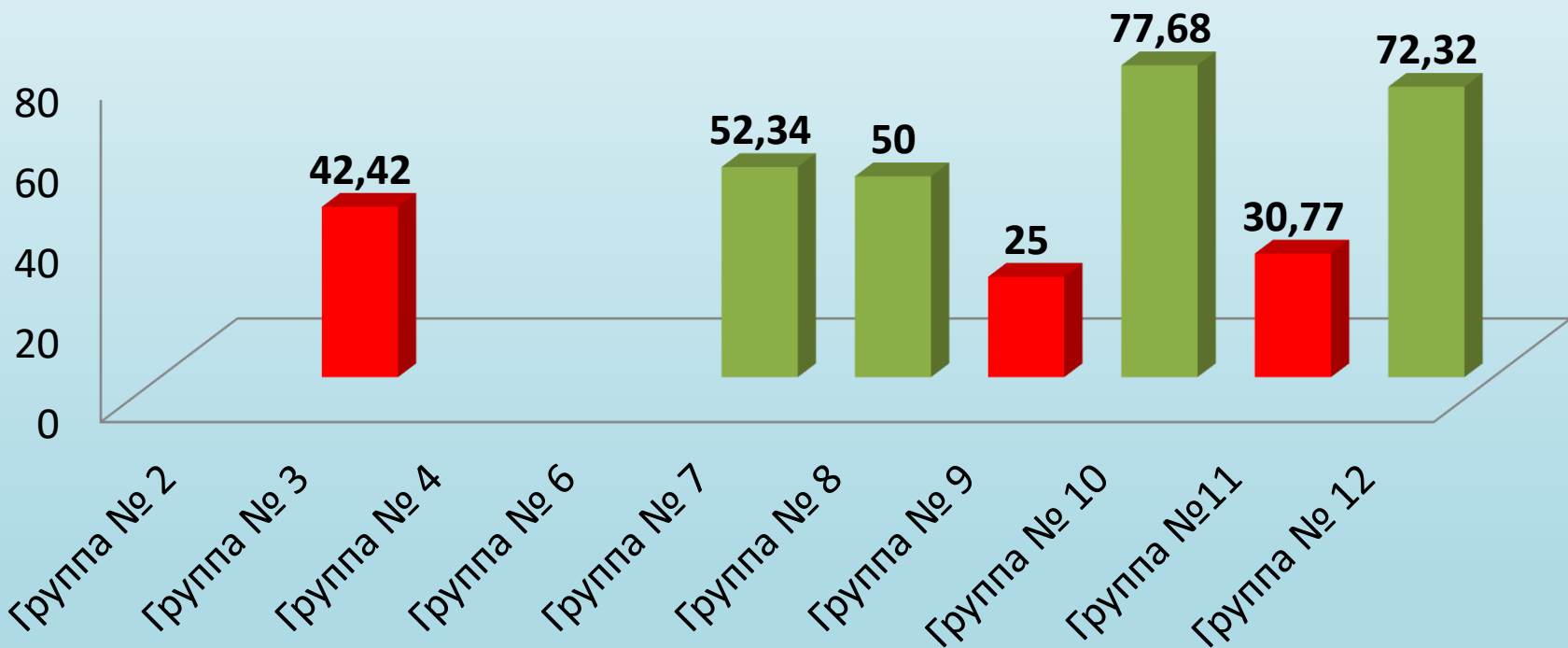
Речевое развитие (развитие речи)



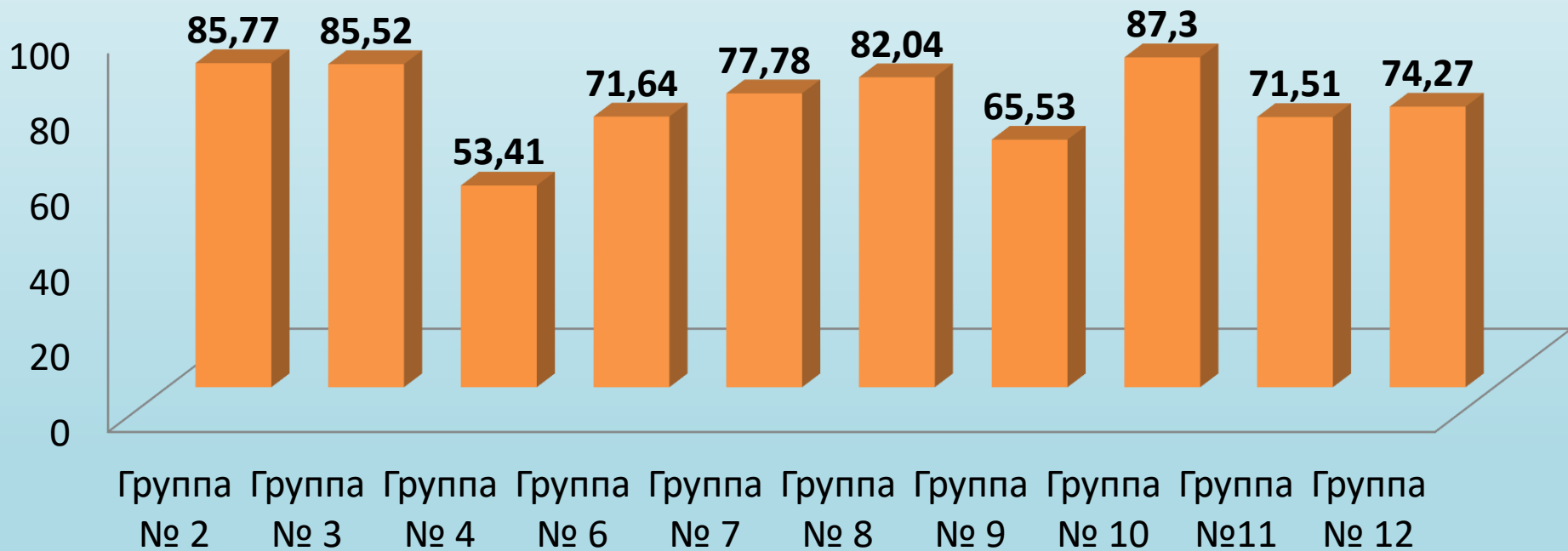
Речевое развитие (чтение художественной литературы)



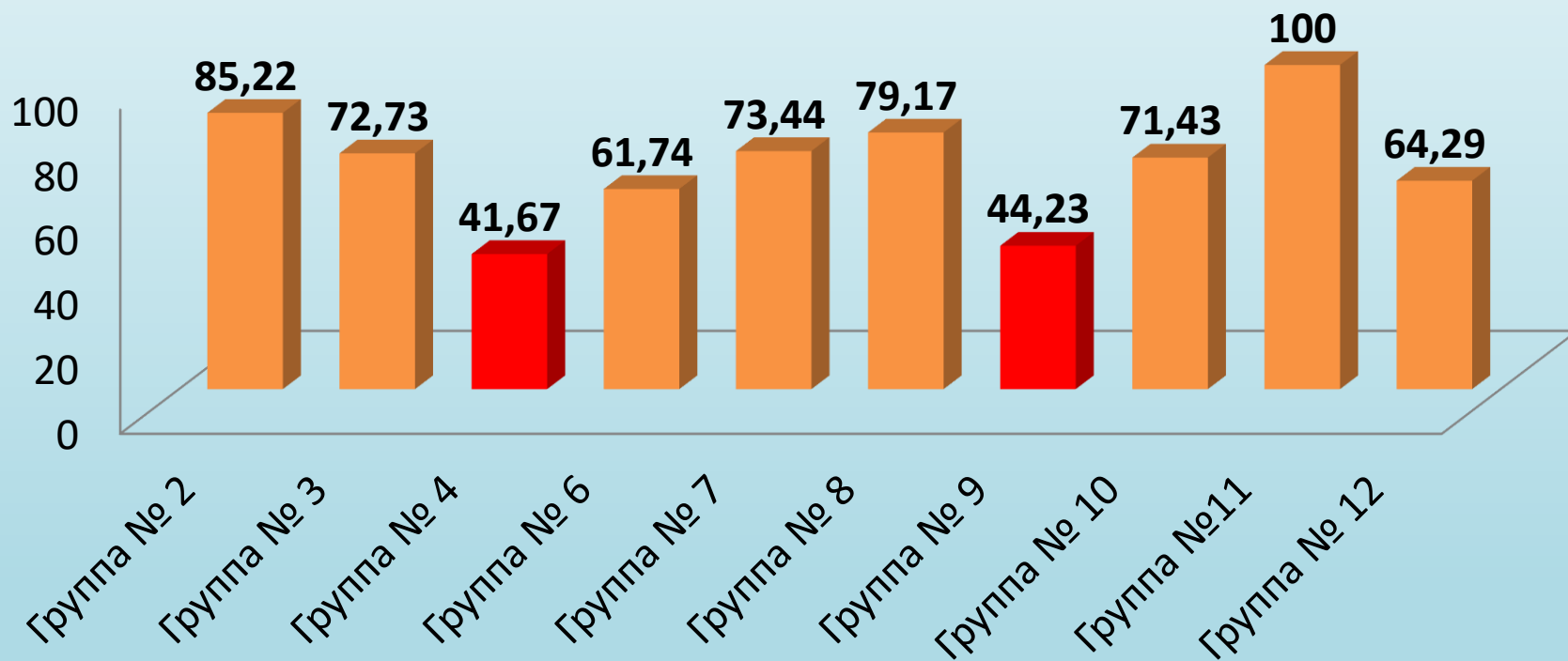
Речевое развитие (подготовка к обучению грамоте)



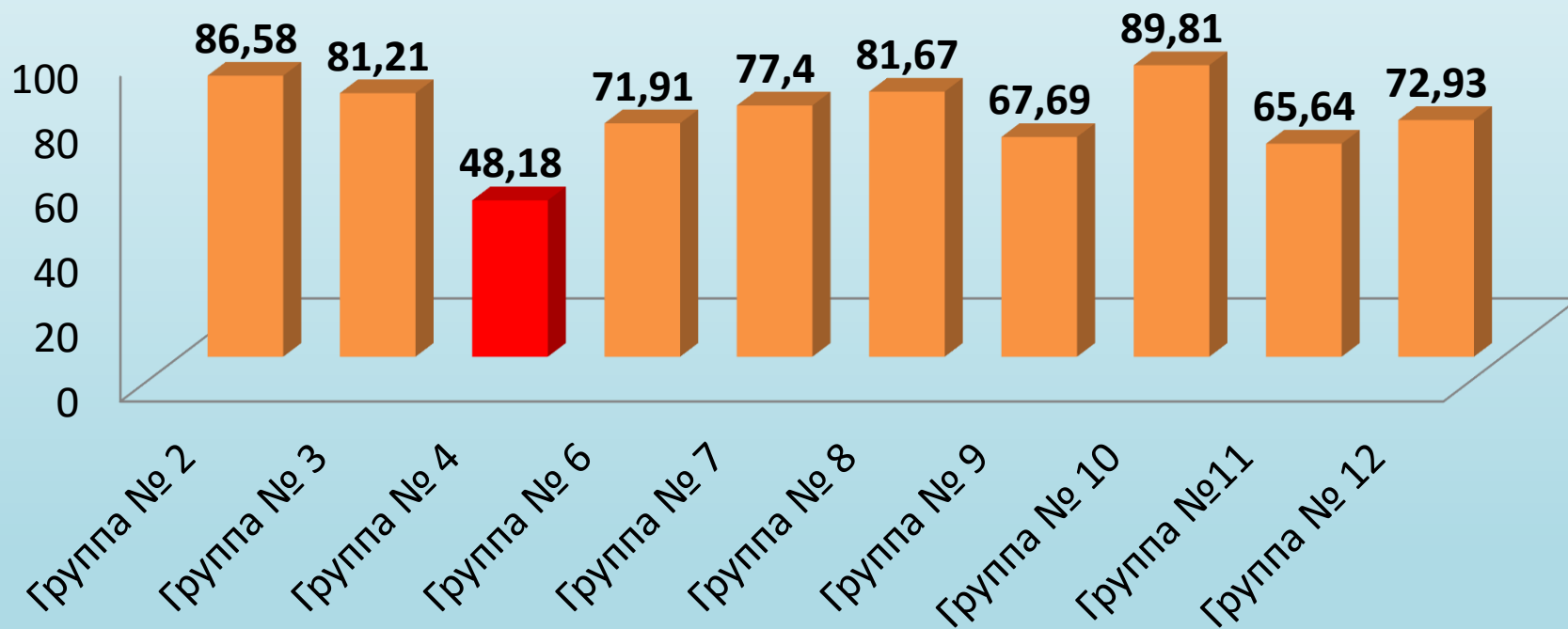
Социально-коммуникативное развитие



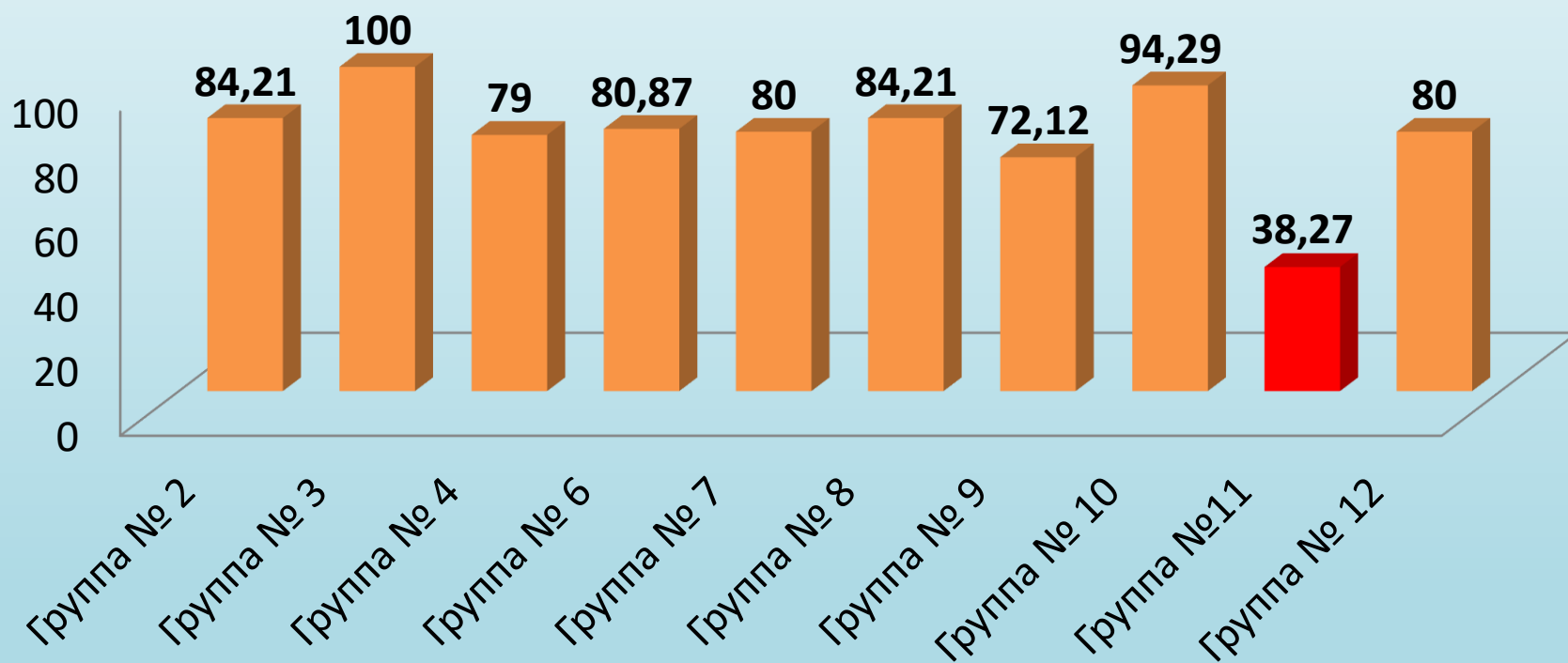
Социально-коммуникативное развитие (развитие игровой деятельности)



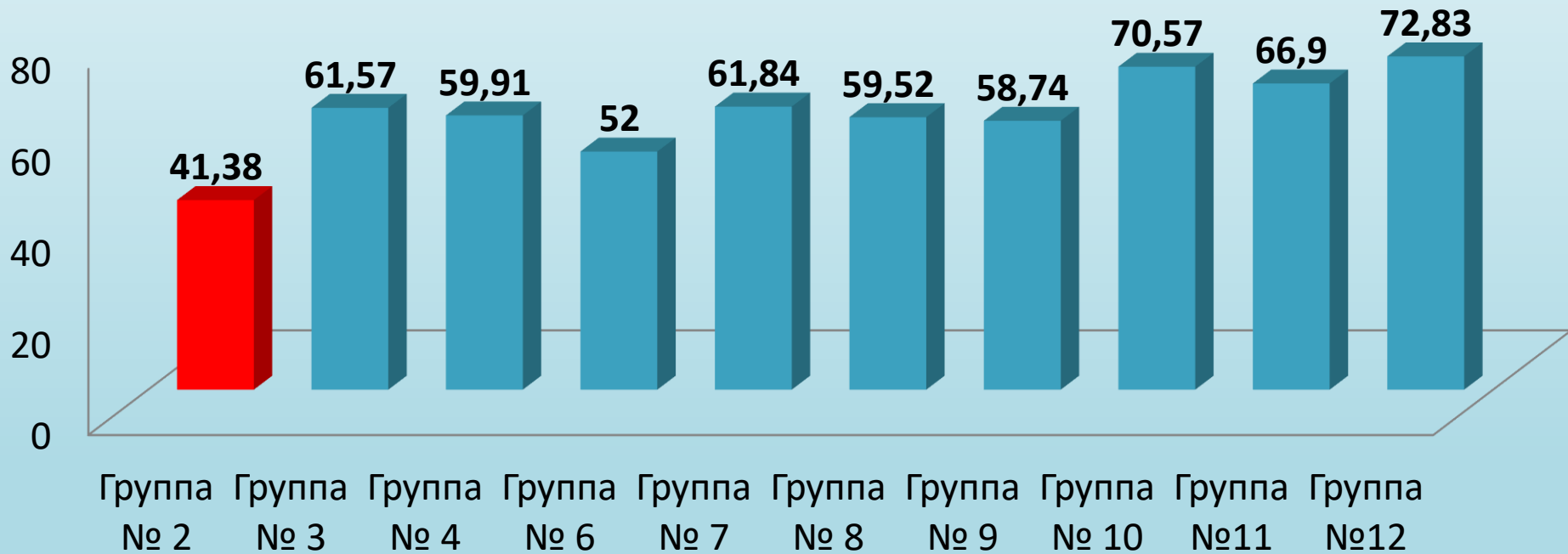
Социально-коммуникативное развитие (социализация)



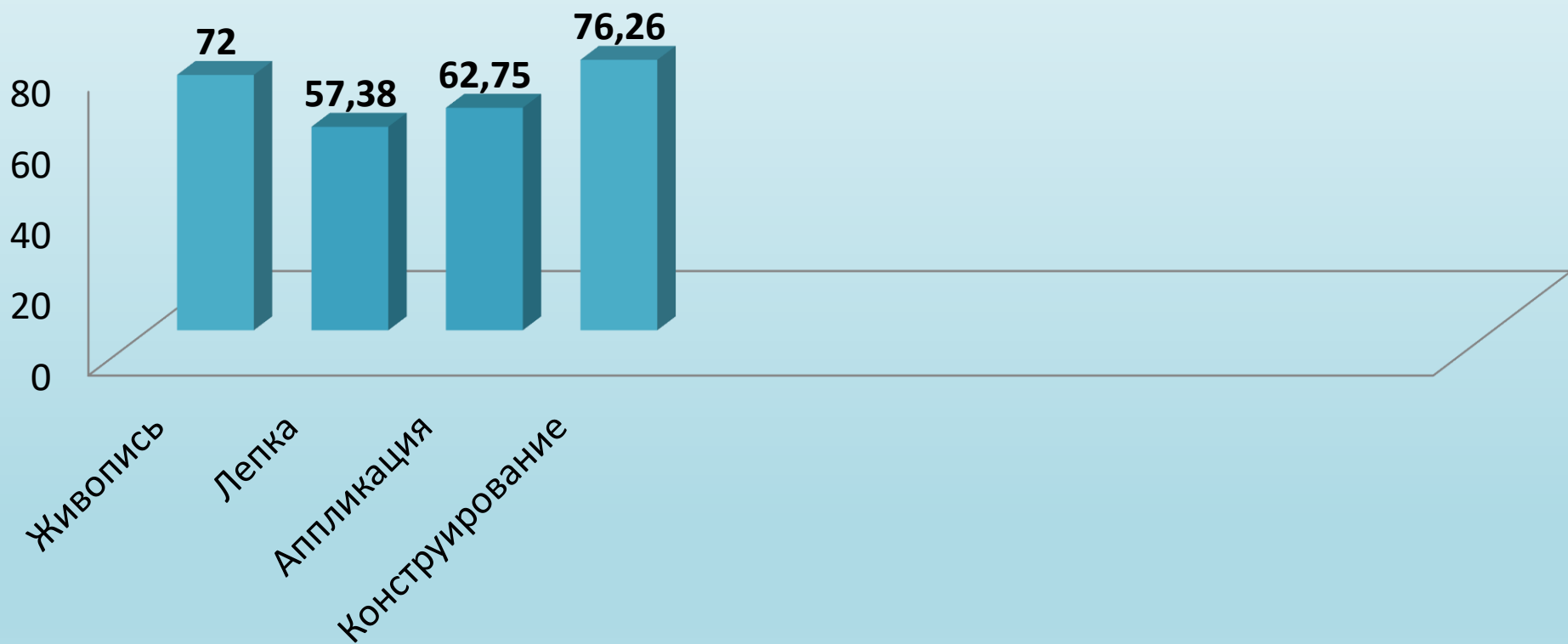
Социально-коммуникативное развитие (развитие трудовой деятельности)



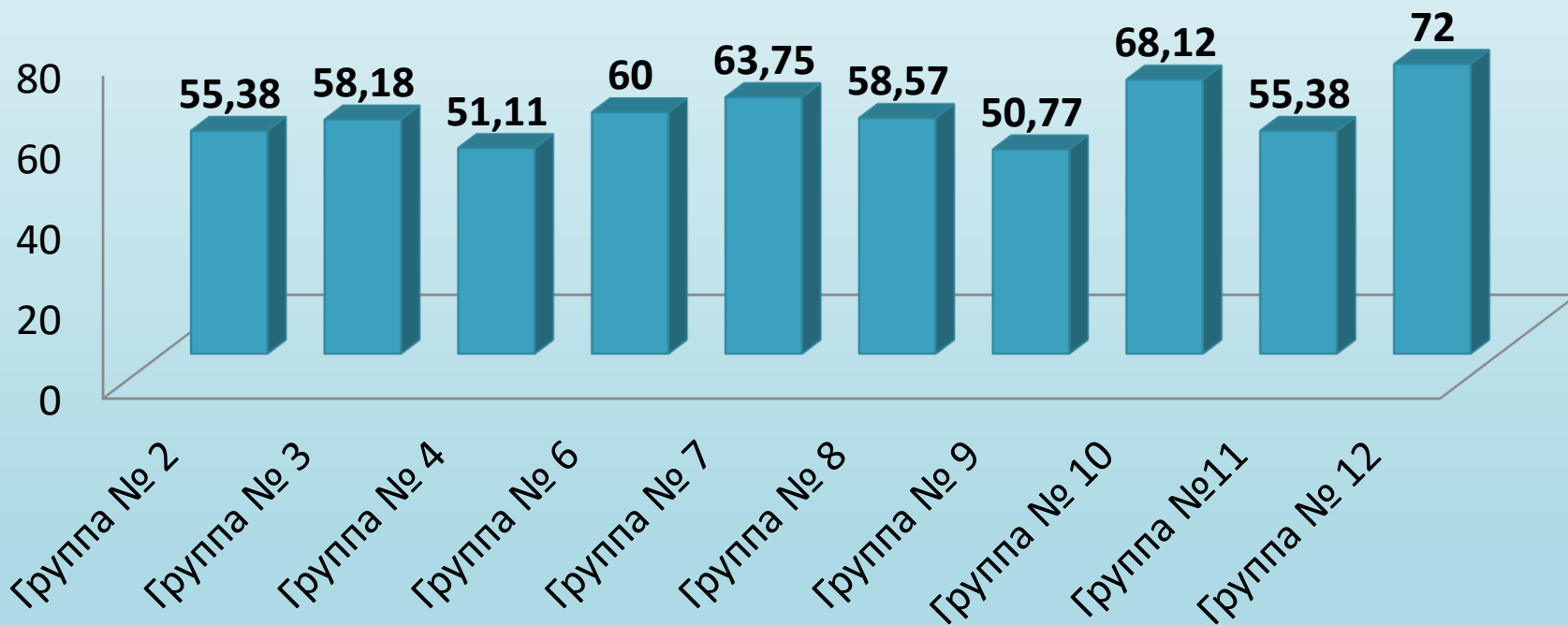
Художественно-эстетическое развитие



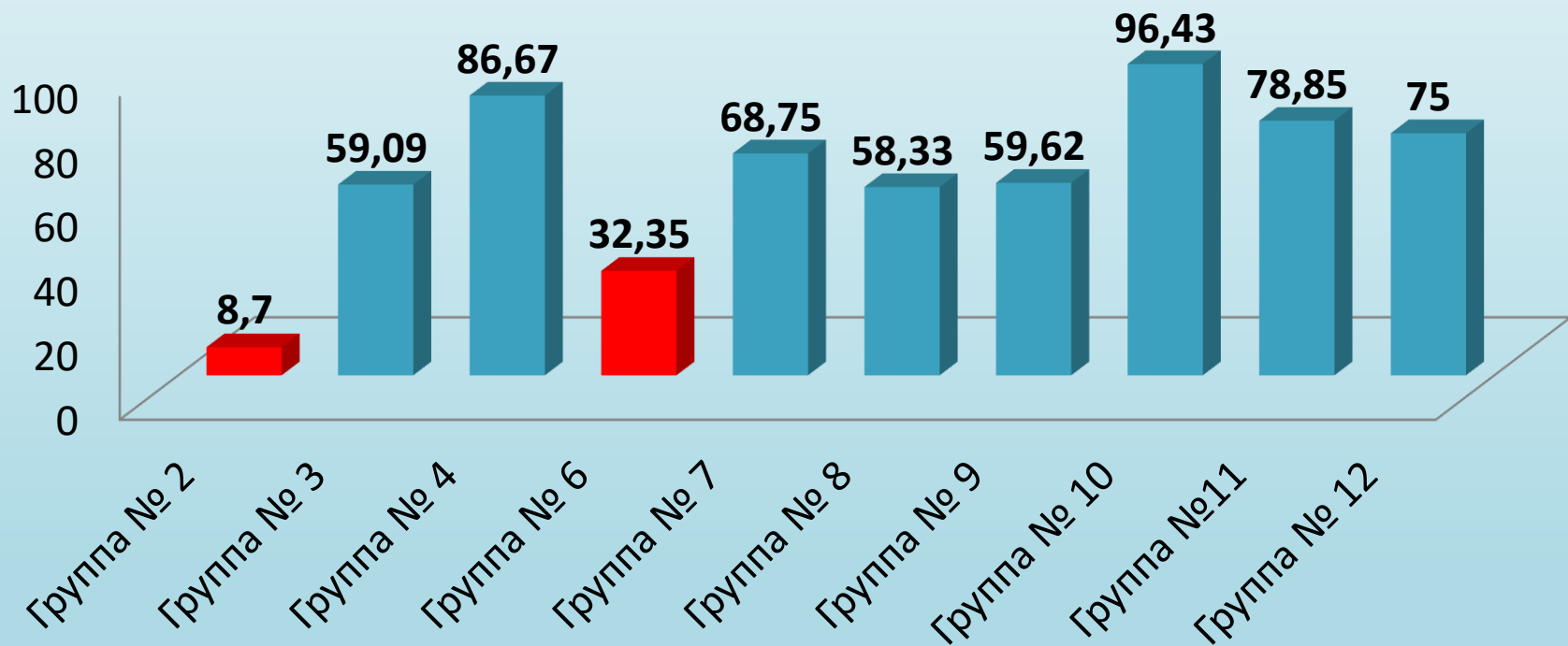
Продуктивная деятельность



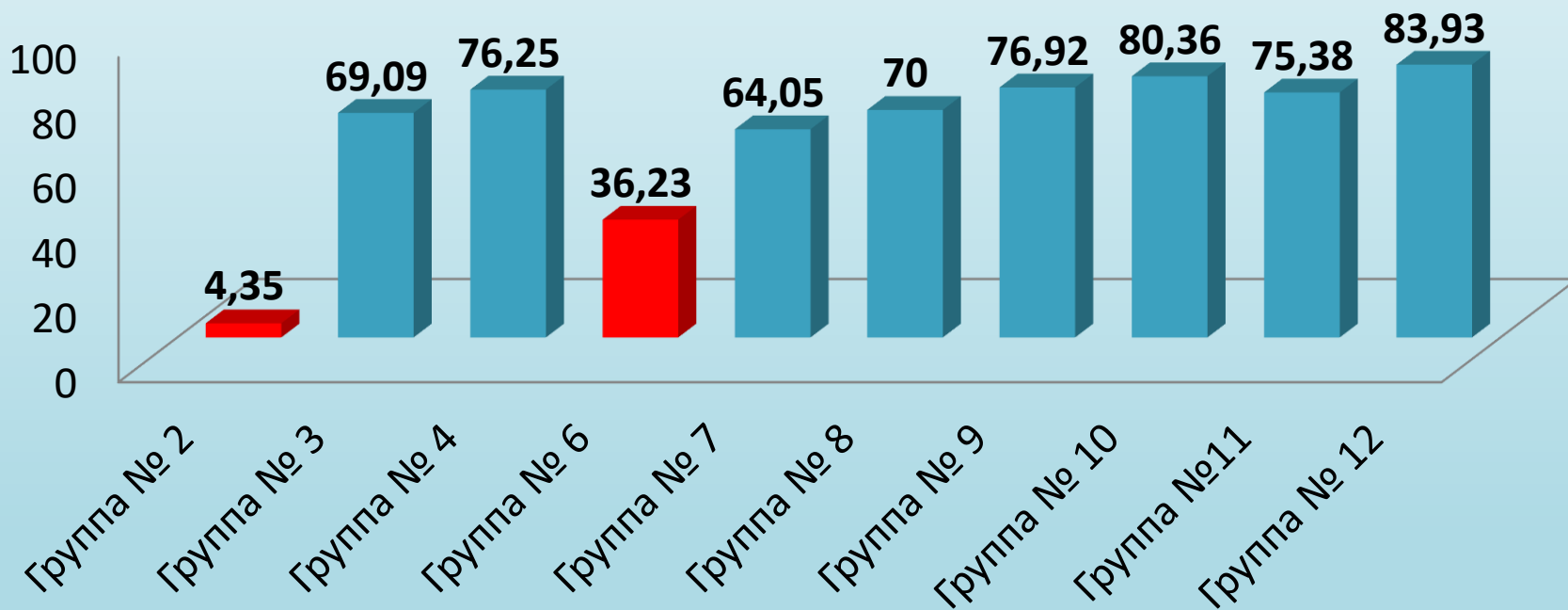
Художественно-эстетическое развитие (живопись)



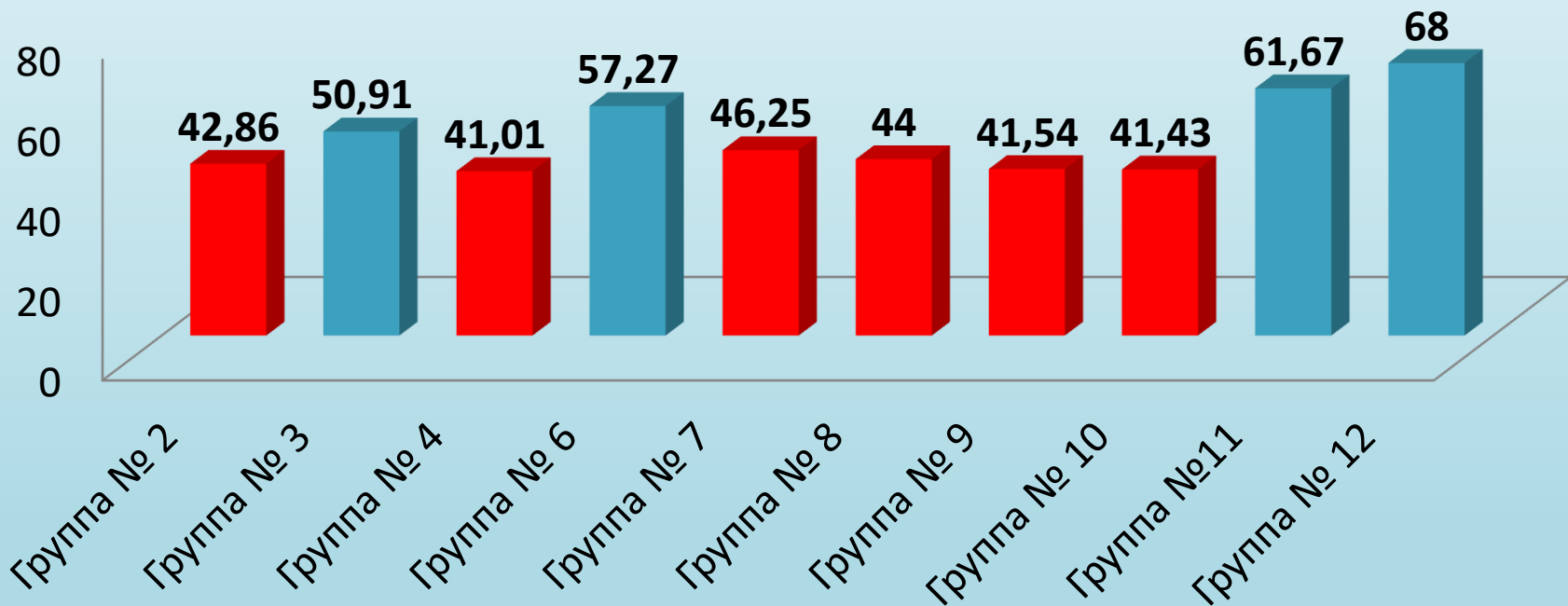
Художественно-эстетическое развитие (лепка)



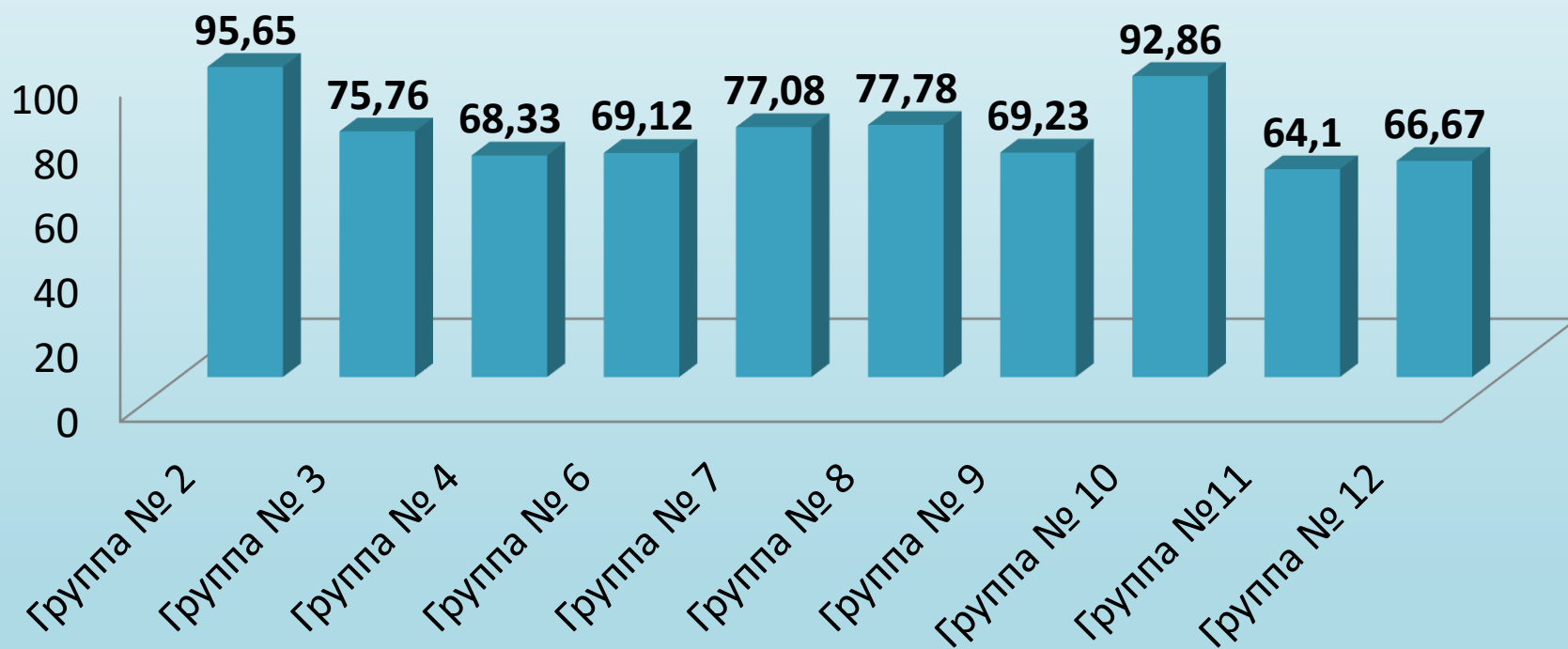
Художественно-эстетическое развитие (аппликация)



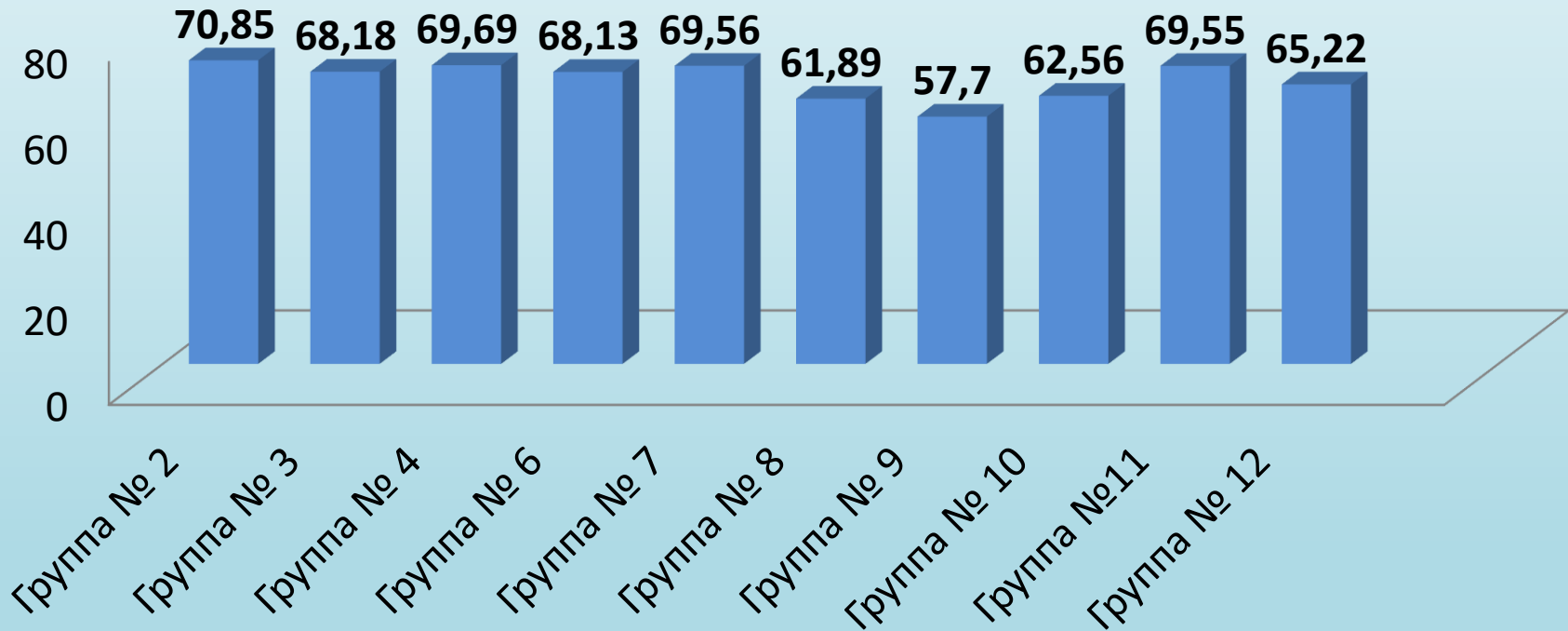
Художественно-эстетическое развитие (музыка)



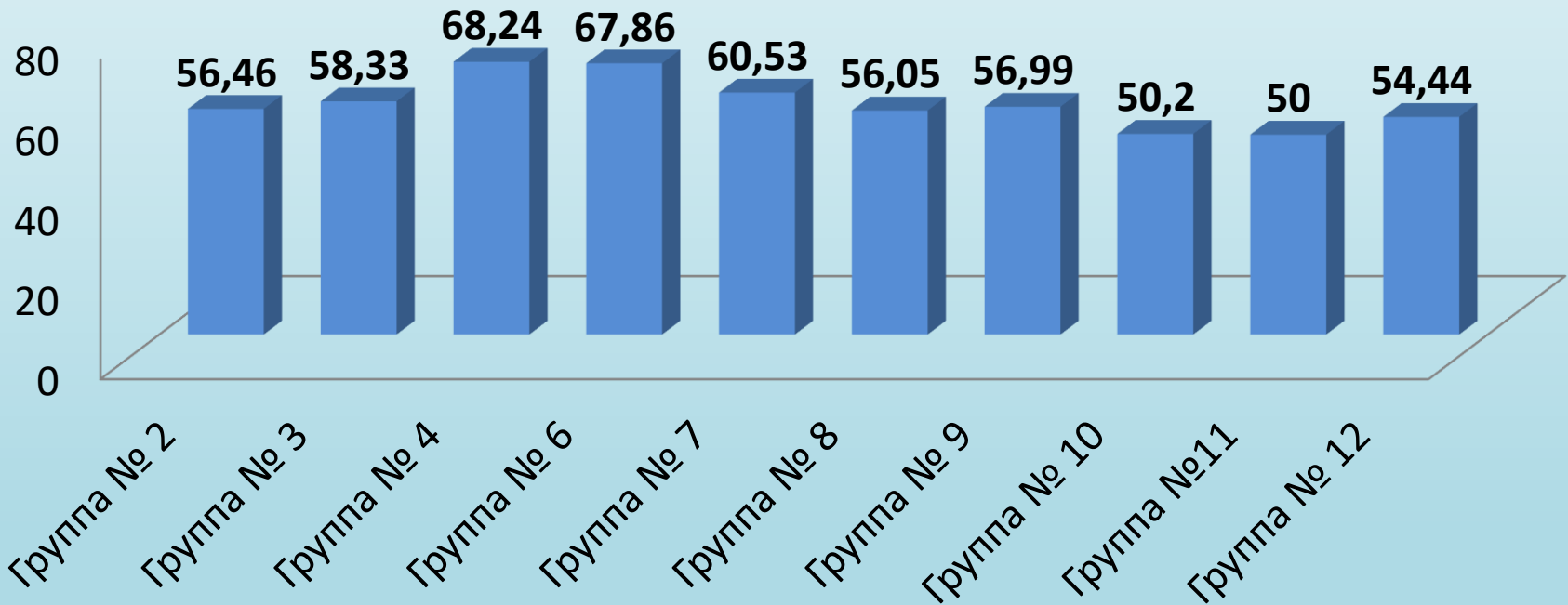
Художественно-эстетическое развитие (развитие конструктивной деятельности)



Физическое развитие

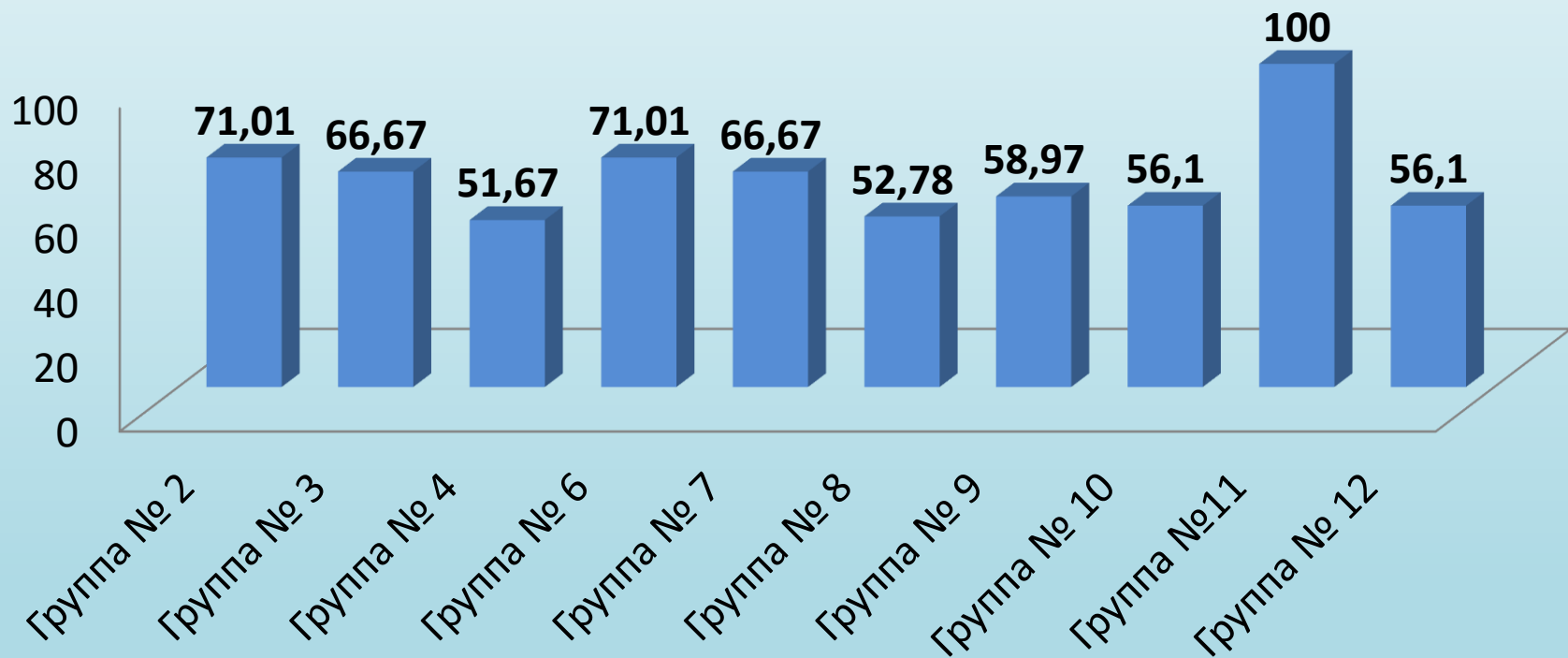


Физическое развитие (физическая культура)



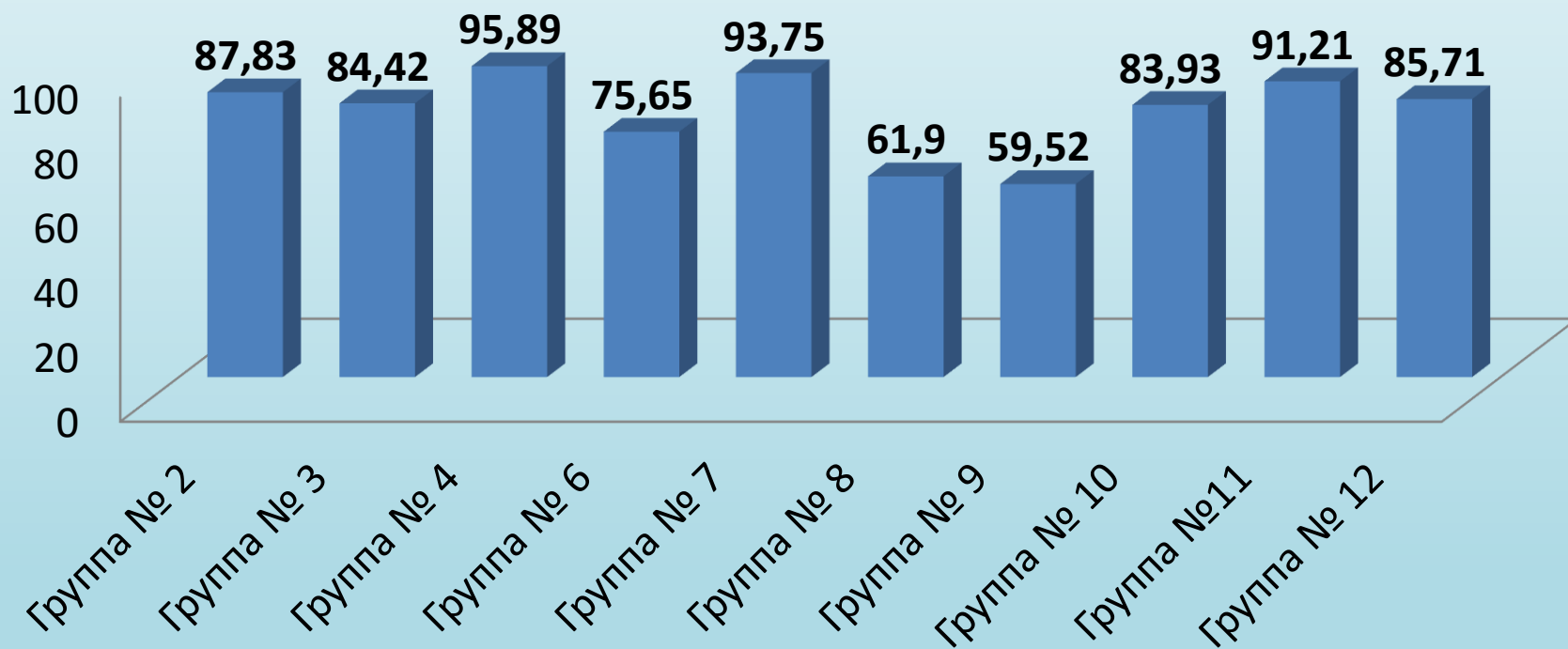
Физическое развитие

(сохранение и укрепление физического и психического здоровья детей)



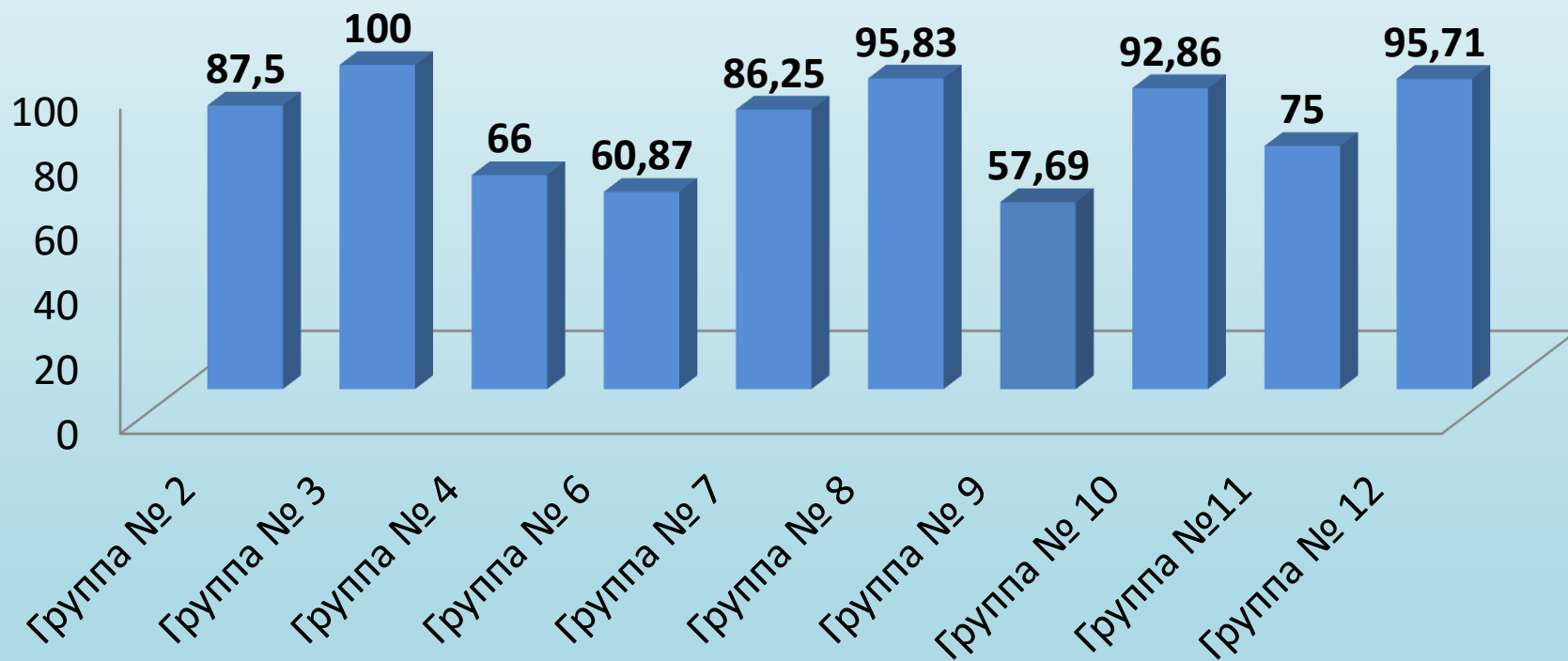
Физическое развитие

(воспитание культурно-гигиенических навыков)



Физическое развитие

(формирование начальных представлений о ЗОЖ)



Проблемные зоны

	2	3	4	6	7	8	9	10	11	12
чтение х /л			4,8						40,38	
подг. к об. гр.		42,42					25		30,77	
аппликация			4,35	36,23						
лепка			8,7	32,35						
социализация			48,18							
музыка	42,86		41,01		46,25	44	41,54	41,43		
разв.труд.деят-ти									38,27	
развитие речи							48,35			
мир природы			33,33							
разв игр.деят-ти			41,67				44,23			