

I Результаты обследования:
1. Территории, прилегающей к зданию (участка)
МБДОУ № 261 (ул. Тухачевского,10)

№ п/п	Наименование функционально-планировочного элемента	Наличие элемента			Выявленные нарушения и замечания		Работы по адаптации объектов	
		есть/нет	№ на плане	№ фото	Содержание	Значимо для инвалида (категория)	Содержание	Виды работ
1.1	Вход (входы) на территорию	есть	1	1 1(2)	1) Не оборудовано доступными элементами информации об объекте 2. Отсутствие на входе для МГН турникетов и навесных калиток с непрозрачными полотнами двустороннего действия или вращающимися	ДЧ-И (Г,К,С,У)	Оборудовать доступными элементами информации об объекте. Установить турникет	Рек
1.2	Путь (пути) движения на территории	есть	2	2	Ровный, без перепадов. бордюры по краям 0,05м	ДП-И (С)	Рельефное покрытие, таксофоны, тактильные ср-ва, подвесное оборудование	Рек
1.3	Лестница (наружная)	нет						
1.4	Пандус (наружный)	нет						
1.5	Автостоянка и парковка	нет						
	ОБЩИЕ требования к зоне							

II Заключение по зоне:

Наименование структурно-функциональной зоны	Состояние доступности* (к пункту 3.4 Акта обследования ОСИ)	Приложение		Рекомендации по адаптации (вид работы)** к пункту 4.1 Акта обследования ОСИ
		№ на плане	№ фото	
Территория пролегающая к зданию	ДЧ-И (Г,К,С,У)	1,2	1,1(2).2	Капитальный ремонт

* указывается: ДП-В - доступно полностью всем; ДП-И (К, О, С, Г, У) – доступно полностью избирательно (указать категории инвалидов); ДЧ-В - доступно частично всем; ДЧ-И (К, О, С, Г, У) – доступно частично избирательно (указать категории инвалидов); ДУ - доступно условно, ВНД - недоступно

**указывается один из вариантов: не нуждается; ремонт (текущий, капитальный); индивидуальное решение ТСР; технические решения невозможны – организация альтернативной формы обслуживания

Комментарий к заключению: ДЧ-И (Г,К,С,У)

**I Результаты обследования:
2. Входа (входов) в здание**

МБДОУ № 261 (ул. Тухачевского,10)

№ п/п	Наименование функционально-планировочного элемента	Наличие элемента			Выявленные нарушения и замечания		Работы по адаптации объектов	
		есть/нет	№ на плане	№ фото	Содержание	Значимость для инвалида (категория)	Содержание	Виды работ
2.1	Лестница (наружная)	есть	3	3	Ширина 1,20м., Высота подъема ступеней 0,15м Ширина проступей 0,33м. Поручни высота верхняя 0,86м.	ВНД	Расширение лестницы,	Стр.
2.2	Пандус (наружный)	нет						
2.3	Входная площадка (перед дверью)	есть		4	Ширина 4,0м. Глубина 1,7м. Открывание дверей на себя, Навес, твердая	ДП-И(С)	Рельефное покрытие	Рек.
2.4	Дверь (входная)	есть	3	5	Металлическая с доводчиком Проём 0,9м Порог высота 0,10м.	ВНД	Приспособить для пропуска всех категорий	Рек.
2.5	Тамбур	есть	3	6	Размер 1,8 х 1,2 Пол –плитка керамическая гладкая	ВНД	Приспособить для пропуска всех категорий	Стр.
	ОБЩИЕ требования к зоне							

II Заключение по зоне:

Наименование структурно-функциональной зоны	Состояние доступности* (к пункту 3.4 Акта обследования ОСИ)	Приложение		Рекомендации по адаптации (вид работы)** к пункту 4.1 Акта обследования ОСИ
		№ на плане	№ фото	
Входа (входов) в здание	ВНД	3	3,4,5,6	Индивидуальное решение

* указывается: **ДП-В** - доступно полностью всем; **ДП-И** (К, О, С, Г, У) – доступно полностью избирательно (указать категории инвалидов); **ДЧ-В** - доступно частично всем; **ДЧ-И** (К, О, С, Г, У) – доступно частично избирательно (указать категории инвалидов); **ДУ** - доступно условно, **ВНД** - недоступно

**указывается один из вариантов: не нуждается; ремонт (текущий, капитальный); индивидуальное решение ТСР; технические решения невозможны – организация альтернативной формы обслуживания

Комментарий к заключению: ВНД

I Результаты обследования:

3. Пути (путей) движения внутри здания (в т.ч. путей эвакуации)
МБДОУ № 261 (ул. Тухачевского,10)

№ п/п	Наименование функционально-планировочного элемента	Наличие элемента			Выявленные нарушения и замечания		Работы по адаптации объектов	
		есть/нет	№ на плане	№ фото	Содержание	Значимо для инвалида (категория)	Содержание	Виды работ
3.1	Коридор (вестибюль, зона ожидания, галерея, балкон)	есть	4	7	Ширина коридора по выступающим элементам 1,15м.	ВНД		Орг.
3.2	Лестница (внутри здания)	есть	5	7(2) 7(3)	Ширина марша 1,45 Высота подъема ступеней 0,15м Ширина проступей 0,3м. Ребра острые Поручни на высоте 0,5м	ВНД		Орг.
3.3	Пандус (внутри здания)	нет						
3.4	Лифт пассажирский (или подъемник)	нет						
3.5	Дверь	есть	6	7(4)	Деревянная с доводчиком Ширина 0,9м; высота 2,0м. без порога,	ВНД	Крепления, ручки, маркировка	К.Р.
3.6	Пути эвакуации (в т.ч. зоны безопасности)	есть	7	8 8(2)	Ширина лестниц эвакуационных 1,2м пандусов нет. Проемы дверей 0,9м. зон безопасности -нет	ВНД	Расширение до требуемых норм	Орг.
	ОБЩИЕ требования к зоне							

II Заключение по зоне:

Наименование структурно-функциональной зоны	Состояние доступности* (к пункту 3.4 Акта обследования ОСИ)	Приложение		Рекомендации по адаптации (вид работы)** к пункту 4.1 Акта обследования ОСИ
		№ на плане	№ фото	
			7. 7(2).7(3).7(4).8.8(2)	

*указывается: ДП-В - доступно полностью всем; ДП-И (К, О, С, Г, У) – доступно полностью избирательно (указать категории инвалидов); ДЧ-В - доступно частично всем; ДЧ-И (К, О, С, Г, У) – доступно частично избирательно (указать категории инвалидов); ДУ - доступно условно, ВНД - недоступно
**указывается один из вариантов: не нуждается; ремонт (текущий, капитальный); индивидуальное решение
ДПР; технические решения невозможны – организация альтернативной формы обслуживания

Комментарий к заключению:

I Результаты обследования:

4. Зоны целевого назначения здания (целевого посещения объекта)

Вариант I – зона обслуживания инвалидов

МБДОУ № 261 (ул. Тухачевского,10)

№ п/п	Наименование функционально-планировочного элемента	Наличие элемента		Выявленные нарушения и замечания		Работы по адаптации объектов		
		есть/нет	№ на плане	№ фото	Содержание	Значимо для инвалида (категория)	Содержание	Виды работ
4.1	Кабинетная форма обслуживания	есть	8	9-9(9)	Дверные проёмы 0,9м. без порогов. Выключатели и розетки на уровне 1,5м. от пола. Свободного пространства менее 0,9 на 1,5м. подходы к мебели менее 0,9м.	ВНД	Нужно освобождать от всей мебели и оборудования. Все расставлять вдоль стен.	Орг.
4.2	Зальная форма обслуживания	есть	8	10	Система индивидуального прослушивания –нет Фиксированных сидячих мест – нет Приборов усиления звука – нет Эвакуационного выхода выделенного –нет.	ВНД	Обустройство эвакуационного выхода	Орг.
4.3	Прилавочная форма обслуживания	нет						
4.4	Форма обслуживания с перемещением по маршруту	нет						
4.5	Кабина индивидуального обслуживания	нет						
	ОБЩИЕ требования к зоне							

II Заключение по зоне:

Наименование структурно-функциональной зоны	Состояние доступности* (к пункту 3.4 Акта обследования ОСИ)	Приложение		Рекомендации по адаптации (вид работы)** к пункту 4.1 Акта обследования ОСИ
		№ на плане	№ фото	
			9-9(9).10	

* указывается: **ДП-В** - доступно полностью всем; **ДП-И** (К, О, С, Г, У) – доступно полностью избирательно (указать категории инвалидов); **ДЧ-В** - доступно частично всем; **ДЧ-И** (К, О, С, Г, У) – доступно частично избирательно (указать категории инвалидов); **ДУ** - доступно условно, **ВНД** - недоступно

**указывается один из вариантов: не нуждается; ремонт (текущий, капитальный); индивидуальное решение
ДП-И, технические решения невозможны – организация альтернативной формы обслуживания

комментарий к заключению: _____

I Результаты обследования:

**4. Зоны целевого назначения здания (целевого посещения объекта)
Вариант II – места приложения труда**

Наименование функционально-планировочного элемента	Наличие элемента			Выявленные нарушения и замечания		Работы по адаптации объектов	
	есть/нет	№ на плане	№ фото	Содержание	Значимо для инвалида (категория)	Содержание	Виды работ
Место приложения труда	нет						

II Заключение по зоне:

Наименование структурно-функциональной зоны	Состояние доступности* (к пункту 3.4 Акта обследования ОСИ)	Приложение		Рекомендации по адаптации (вид работы)** к пункту 4.1 Акта обследования ОСИ
		№ на плане	№ фото	

* указывается: **ДП-В** - доступно полностью всем; **ДП-И** (К, О, С, Г, У) – доступно полностью избирательно (указать категории инвалидов); **ДЧ-В** - доступно частично всем; **ДЧ-И** (К, О, С, Г, У) – доступно частично избирательно (указать категории инвалидов); **ДУ** - доступно условно, **ВНД** - недоступно

**указывается один из вариантов: не нуждается; ремонт (текущий, капитальный); индивидуальное решение с ТСП; технические решения невозможны – организация альтернативной формы обслуживания

Комментарий к заключению: _____

I Результаты обследования:

**4. Зоны целевого назначения здания (целевого посещения объекта)
Вариант III – жилые помещения**

Наименование функционально-планировочного элемента	Наличие элемента			Выявленные нарушения и замечания		Работы по адаптации объектов	
	есть/нет	№ на плане	№ фото	Содержание	Значимо для инвалида (категория)	Содержание	Виды работ
Жилые помещения	нет						

II Заключение по зоне:

Наименование структурно-функциональной зоны	Состояние доступности* (к пункту 3.4 Акта обследования ОСИ)	Приложение		Рекомендации по адаптации (вид работы)** к пункту 4.1 Акта обследования ОСИ
		№ на плане	№ фото	

* указывается: **ДП-В** - доступно полностью всем; **ДП-И** (К, О, С, Г, У) – доступно полностью избирательно (указать категории инвалидов); **ДЧ-В** - доступно частично всем; **ДЧ-И** (К, О, С, Г, У) – доступно частично избирательно (указать категории инвалидов); **ДУ** - доступно условно, **ВНД** - недоступно

**указывается один из вариантов: не нуждается; ремонт (текущий, капитальный); индивидуальное решение с ТСП; технические решения невозможны – организация альтернативной формы обслуживания

Комментарий к заключению: _____

I Результаты обследования:
5. Санитарно-гигиенических помещений
МБДОУ № 261 (ул. Тухачевского,10)

№ п/п	Наименование функционально-планировочного элемента	Наличие элемента			Выявленные нарушения и замечания		Работы по адаптации объектов	
		есть/нет	№ на плане	№ фото	Содержание	Значимо для инвалида (категория)	Содержание	Виды работ
5.1	Туалетная комната	есть	9	11-11(4)	Двусторонней связи, звонка – нет Аварийного освещения – нет Размер общественного 2,0 x 0,8м. Группового 2,0 x 2,05м. Поручней нет. Информационных обозначений – нет Розеток -нет Выключатели -1,5м.снаружи	ВНД		Орг.
5.2	Душевая/ ванная комната	нет						
5.3	Бытовая комната (гардеробная)	нет						
	ОБЩИЕ требования к зоне							

II Заключение по зоне:

Наименование структурно-функциональной зоны	Состояние доступности* (к пункту 3.4 Акта обследования ОСИ)	Приложение		Рекомендации по адаптации (вид работы)** к пункту 4.1 Акта обследования ОСИ
		№ на плане	№ фото	
			11-11(4)	

* указывается: **ДП-В** - доступно полностью всем; **ДП-И** (К, О, С, Г, У) – доступно полностью избирательно (указать категории инвалидов); **ДЧ-В** - доступно частично всем; **ДЧ-И** (К, О, С, Г, У) – доступно частично избирательно (указать категории инвалидов); **ДУ** - доступно условно, **ВНД** - недоступно

**указывается один из вариантов: не нуждается; ремонт (текущий, капитальный); индивидуальное решение ТСР; технические решения невозможны – организация альтернативной формы обслуживания

Комментарий к заключению: _____

I Результаты обследования:
6. Системы информации на объекте

МБДОУ № 261 (ул. Тухачевского,10)

№ п/п	Наименование функционально-планировочного элемента	Наличие элемента			Выявленные нарушения и замечания		Работы по адаптации объектов	
		есть/нет	№ на плане	№ фото	Содержание	Значимо для инвалида (категория)	Содержание	Виды работ
6.1	Визуальные средства	нет						
6.2	Акустические средства	нет						
6.3	Тактильные средства	нет						
	ОБЩИЕ требования к зоне							

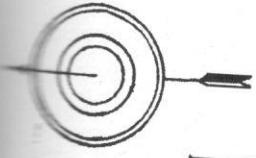
II Заключение по зоне:

Наименование структурно-функциональной зоны	Состояние доступности* (к пункту 3.4 Акта обследования ОСИ)	Приложение		Рекомендации по адаптации (вид работы)** к пункту 4.1 Акта обследования ОСИ
		№ на плане	№ фото	

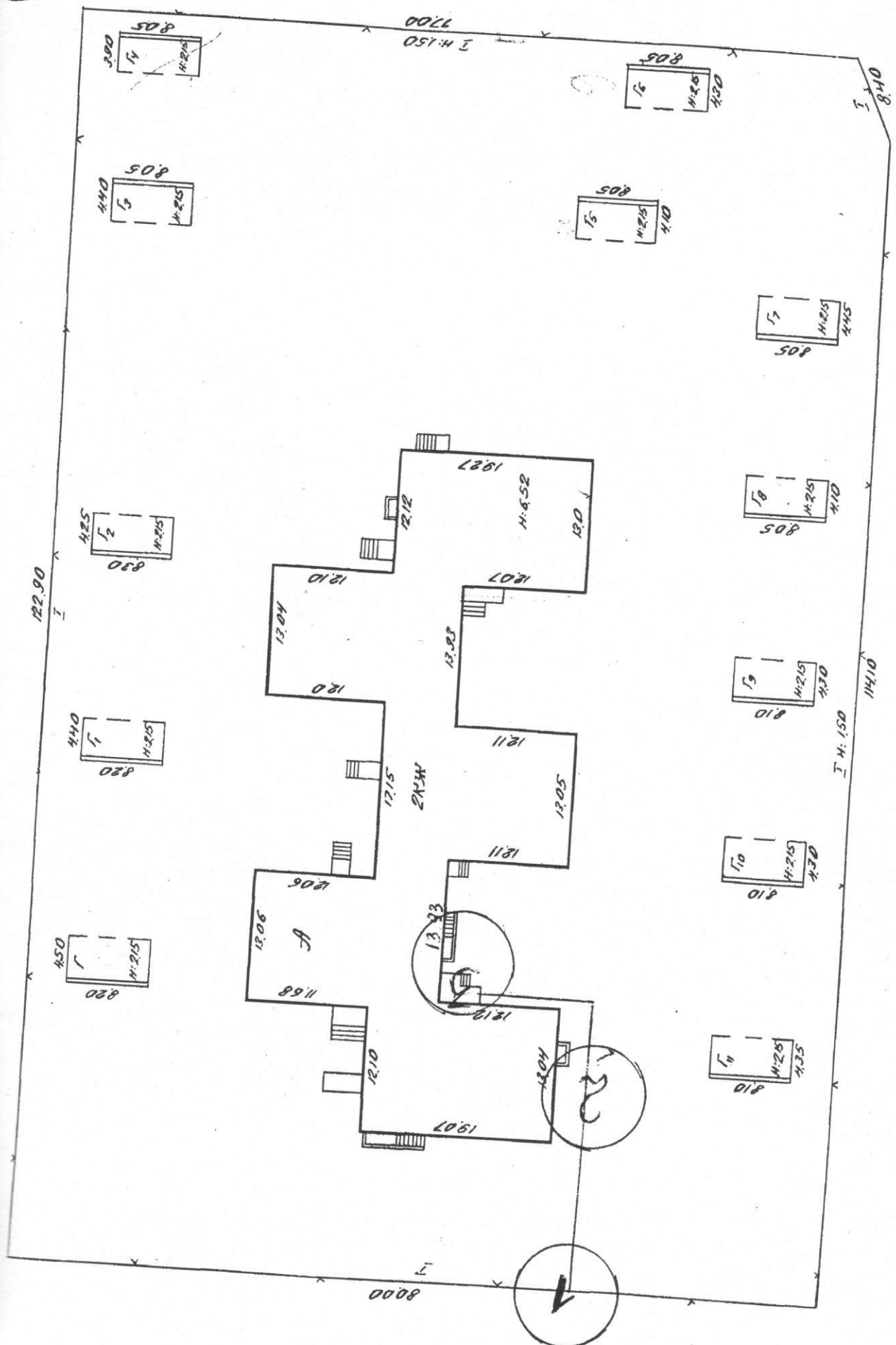
* указывается: **ДП-В** - доступно полностью всем; **ДП-И** (К, О, С, Г, У) – доступно полностью избирательно (указать категории инвалидов); **ДЧ-В** - доступно частично всем; **ДЧ-И** (К, О, С, Г, У) – доступно частично избирательно (указать категории инвалидов); **ДУ** - доступно условно, **ВНД** - недоступно

**указывается один из вариантов: не нуждается; ремонт (текущий, капитальный); индивидуальное решение с ТСП; технические решения невозможны – организация альтернативной формы обслуживания

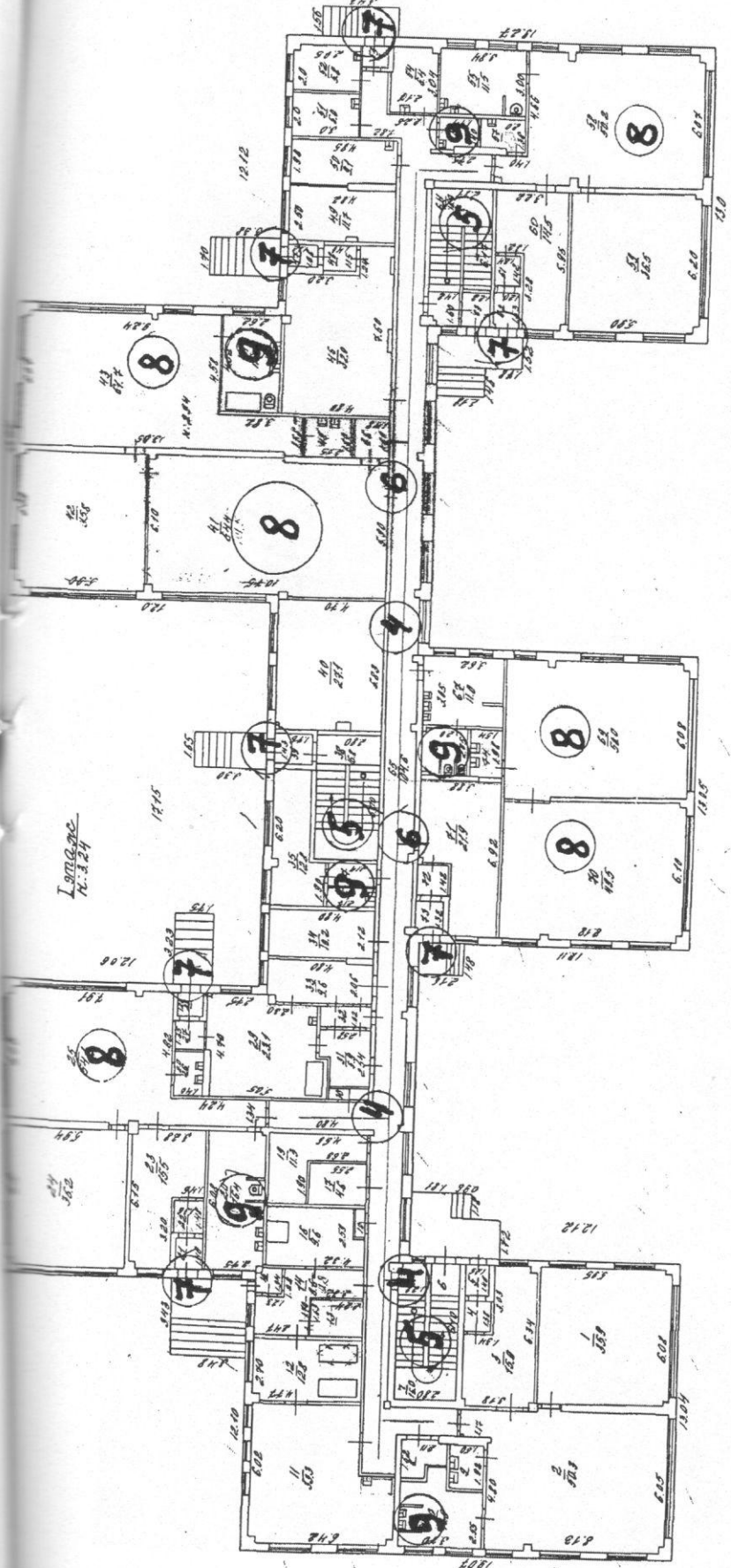
Комментарий к заключению: _____



УЧАСТОК № 10



УЧАСТОК № 10



Л. 1010/002
N. 3.24

ПРОЕКТ
ПОДЪЕМНИКОВ
НА СТУПЕНЧАТЫХ
МАШИНАХ
ПО УЛ. ТУРАКОВСКОГО 11